



Con el respaldo de una trayectoria de más de 24 años transformando el entorno urbano de Ponceano Alto, HERPAYAL CONSTRUCTORA se ha consolidado como un referente de exclusividad y confianza. Nuestro valor radica en el desarrollo integral y la atención al detalle durante todo el ciclo del proyecto: iniciando en la concepción arquitectónica, pasando por la construcción y cumpliendo con la entrega de un producto que supera las expectativas.

Tras 19 proyectos exitosos y cerca de 600 familias que hoy disfrutan de su hogar, mantenemos firme nuestro compromiso de ofrecer departamentos que equilibran el diseño y la eficiencia. Una propuesta de lujo accesible, ideal para vivir o invertir, respaldada por la transparencia en cada proceso y una competitividad económica inigualable en el mercado actual.

# LA CIUDAD A TUS PIES, EL CIELO A TU ALCANCE.

El Edificio NIZA es un proyecto residencial emblemático ubicado al norte de la ciudad de Quito, en el sector de Ponceano Alto, una zona predominantemente residencial que se caracteriza por su posición elevada y sus vistas privilegiadas hacia el resto de la ciudad. El proyecto contempla un edificio de trece pisos de altura, conformado por sesenta y cinco departamentos y dos locales comerciales en planta baja, consolidándose como el edificio más alto del sector y, por tanto, como un nuevo referente urbano con una fuerte presencia en el perfil de la zona.

Su implantación es esquinera, con frente tanto hacia una vía vehicular como hacia una vía peatonal. Esta condición se aprovecha arquitectónicamente para integrar ambas aceras a la planta baja del proyecto mediante caminerías accesibles, espacios públicos, mobiliario urbano y vegetación. La incorporación de locales comerciales en planta baja, junto con estos espacios abiertos, busca activar el entorno inmediato, dinamizar la vida barrial y convertir al Edificio NIZA en un punto de encuentro para la comunidad, un verdadero ícono urbano y social del sector.

Más allá de su altura física, NIZA se concibe como un proyecto pionero que redefine el perfil del norte de Quito. Su verticalidad, reforzada por su ubicación en una zona elevada, le otorga una relación directa con el cielo andino, convirtiéndolo en un elemento que simbólicamente conecta la tierra con el cielo. Este concepto es central para la construcción de su marca: NIZA no es únicamente un edificio, sino un hito que emerge con elegancia y claridad en el horizonte, sin necesidad de imponerse de forma estridente; su sola presencia comunica modernidad, exclusividad y visión de futuro.

# EL CIELO DEL NORTE DE QUITO



## UBICACIÓN PRIVILEGIADA PONCEANO ALTO

En el norte de Quito, Ponceano Alto se ha consolidado como el sector ideal para quienes buscan el equilibrio perfecto: una comunidad vibrante con todos los servicios, que aún conserva su esencia residencial y tranquila.

Niza cuenta con una ubicación estratégica inigualable. El proyecto se encuentra en una calle pacífica y residencial, pero con una conexión directa y rápida a dos de las principales arterias viales de la ciudad. Además, gracias a una vía peatonal junto al proyecto, podrás acceder a minutos a pie a plazas comerciales con supermercados, gimnasios, restaurantes y farmacias. En Niza, el estilo de vida que buscas está a la vuelta de la esquina.



CONEXIÓN urbana

El proyecto se conecta con el barrio a través de su Planta Baja, generando espacio público accesible que se integra con la acera y la vía peatonal. La intención de aportar al crecimiento y activación del sector se reafirma con una fachada transparente, la implantación de locales comerciales y amenities que reflejan la vida desde el interior del edificio.





# WORKING SPOT





# URBAN SPOT



CONEXIÓN vital

Un entorno pensado para proteger lo que más valoras. En este sector, el cuidado de tu cuerpo y mente se integra armónicamente con espacios dedicados a la diversión de tu familia y al bienestar de tus mascotas, uniendo en un solo lugar todo lo que amas.





# TRAINING SPOT





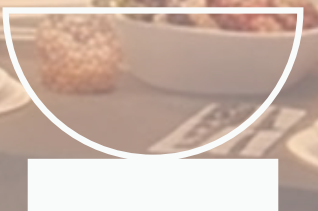
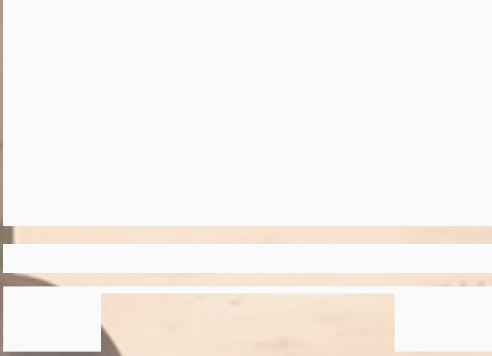
# PILATES SPOT



CONEXIÓN comunitaria



En el punto más alto del proyecto, se encuentran diferentes espacios que permiten al usuario conectarse y compartir con sus diferentes comunidades, amigos, familia, y sus vecinos. Contiene áreas enfocadas al ocio, recreación y encuentro.





# FIRE SPOT





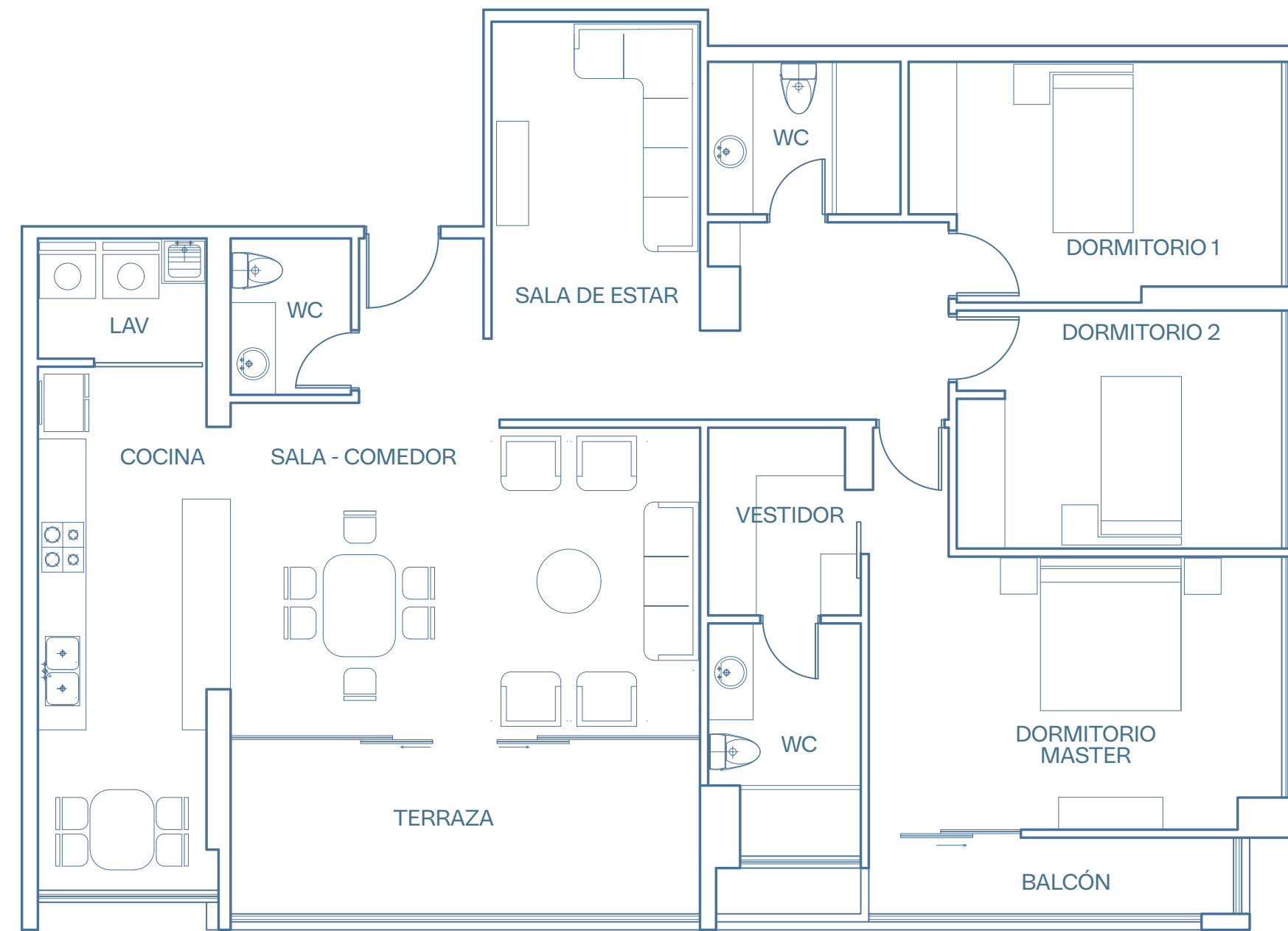
VIEW  
SPOT



# DEPARTAMENTOS

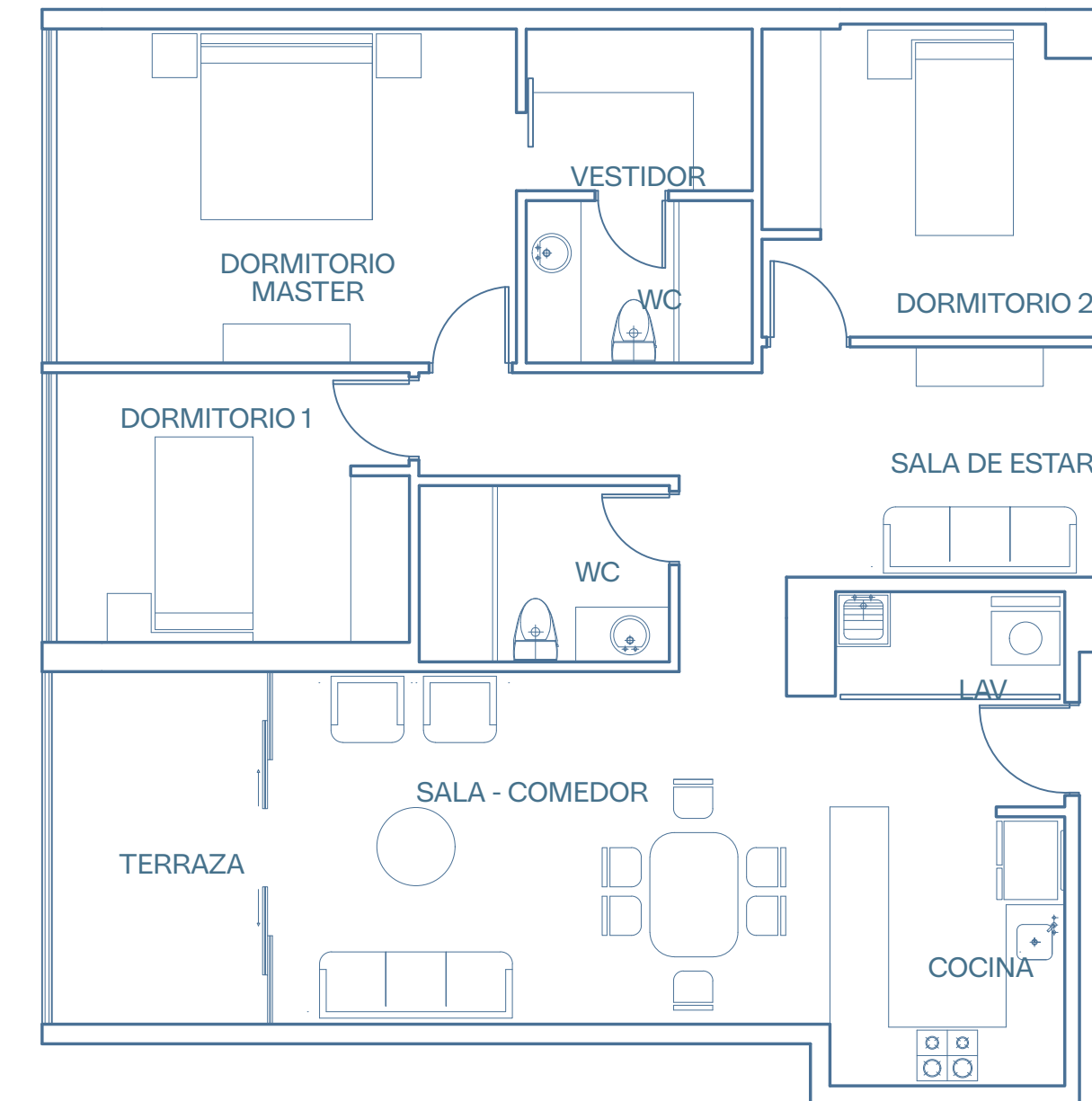
3 DORMITORIOS





## DEPARTAMENTO TIPO 2A

Departamento 136.33 m<sup>2</sup> + Terraza 14.82 m<sup>2</sup>  
+ Balcón 6.65 m<sup>2</sup>



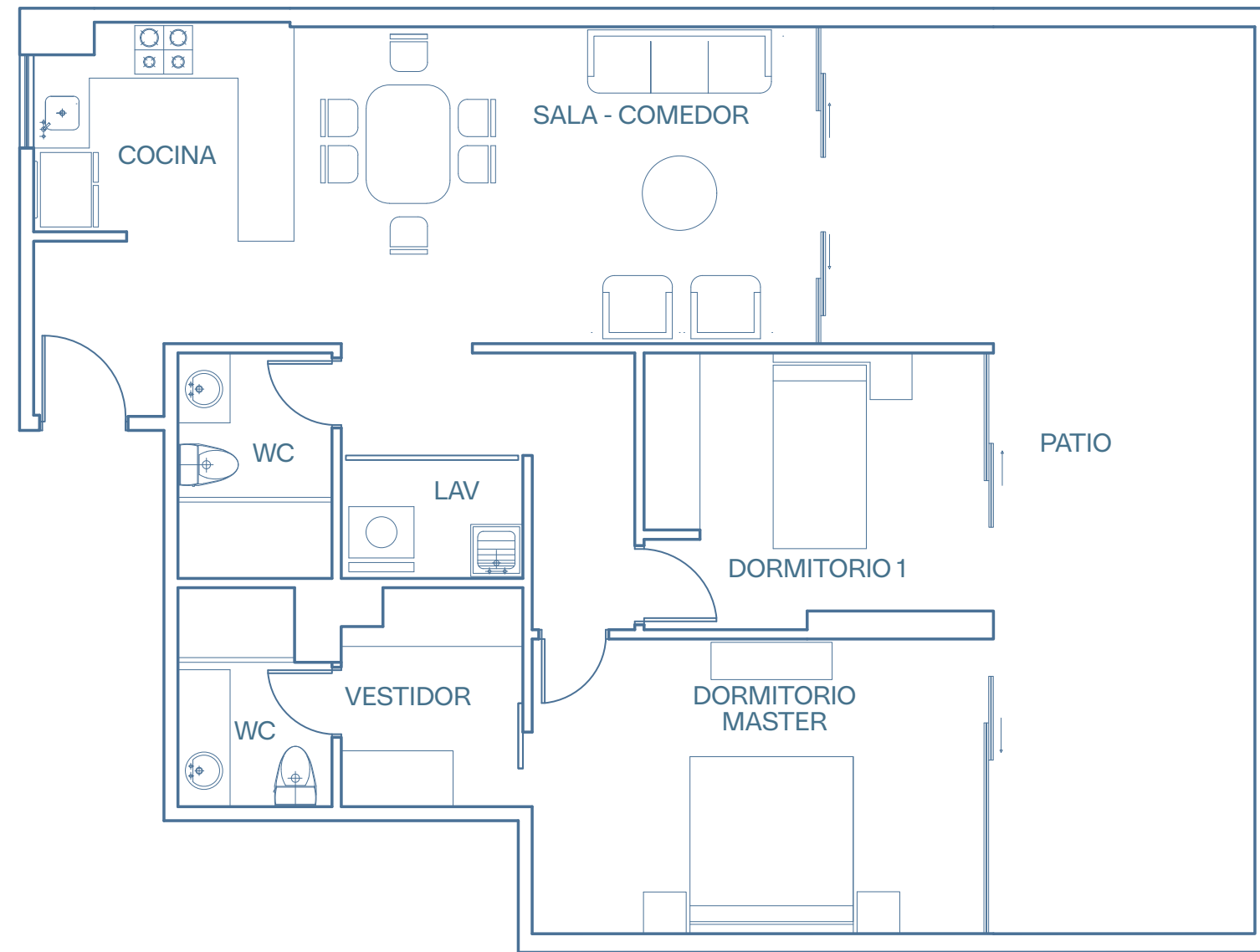
## DEPARTAMENTO TIPO 5A

Departamento 105.44 m<sup>2</sup> + Terraza 9.51 m<sup>2</sup>

# DEPARTAMENTOS

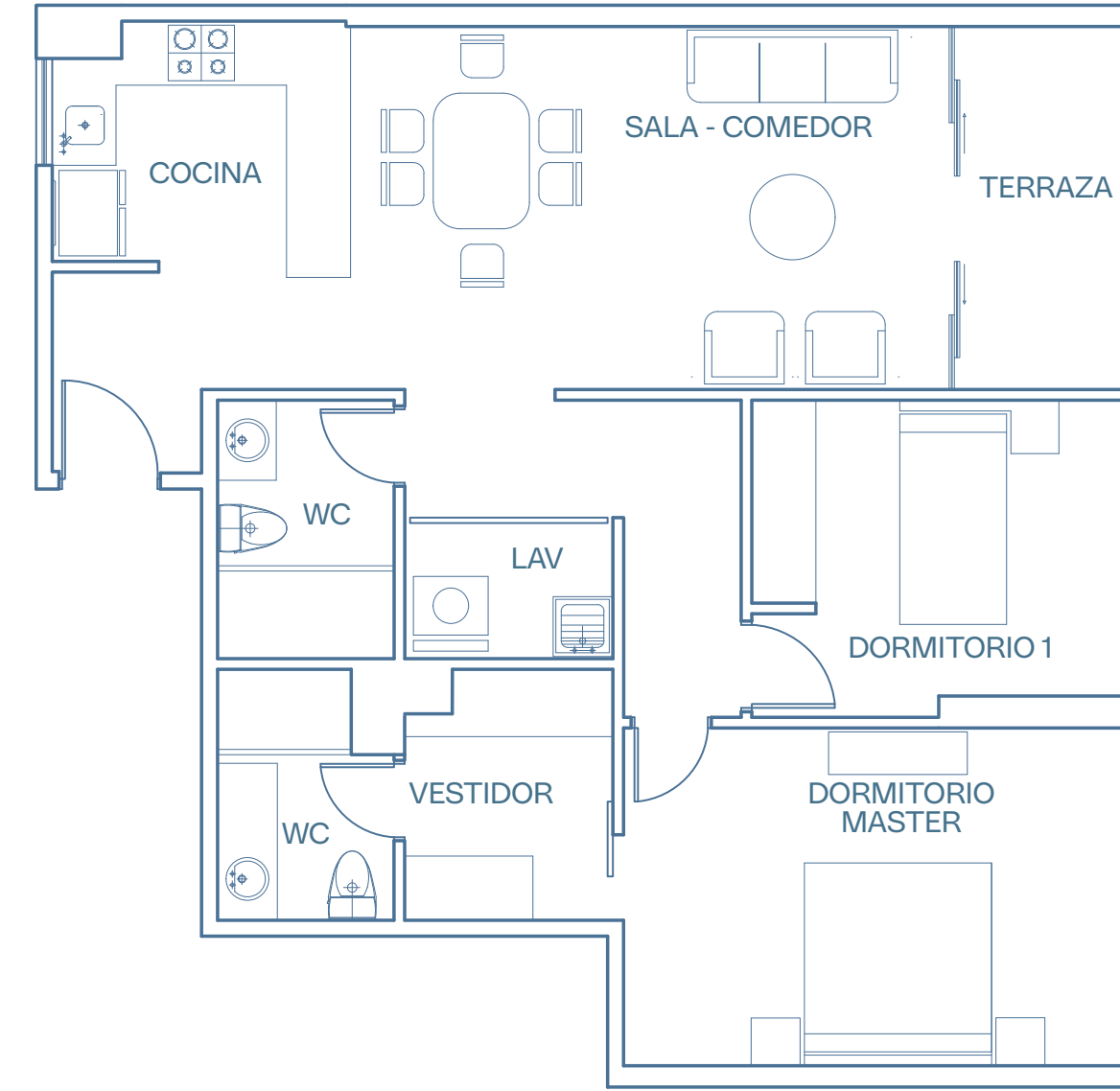
2 DORMITORIOS





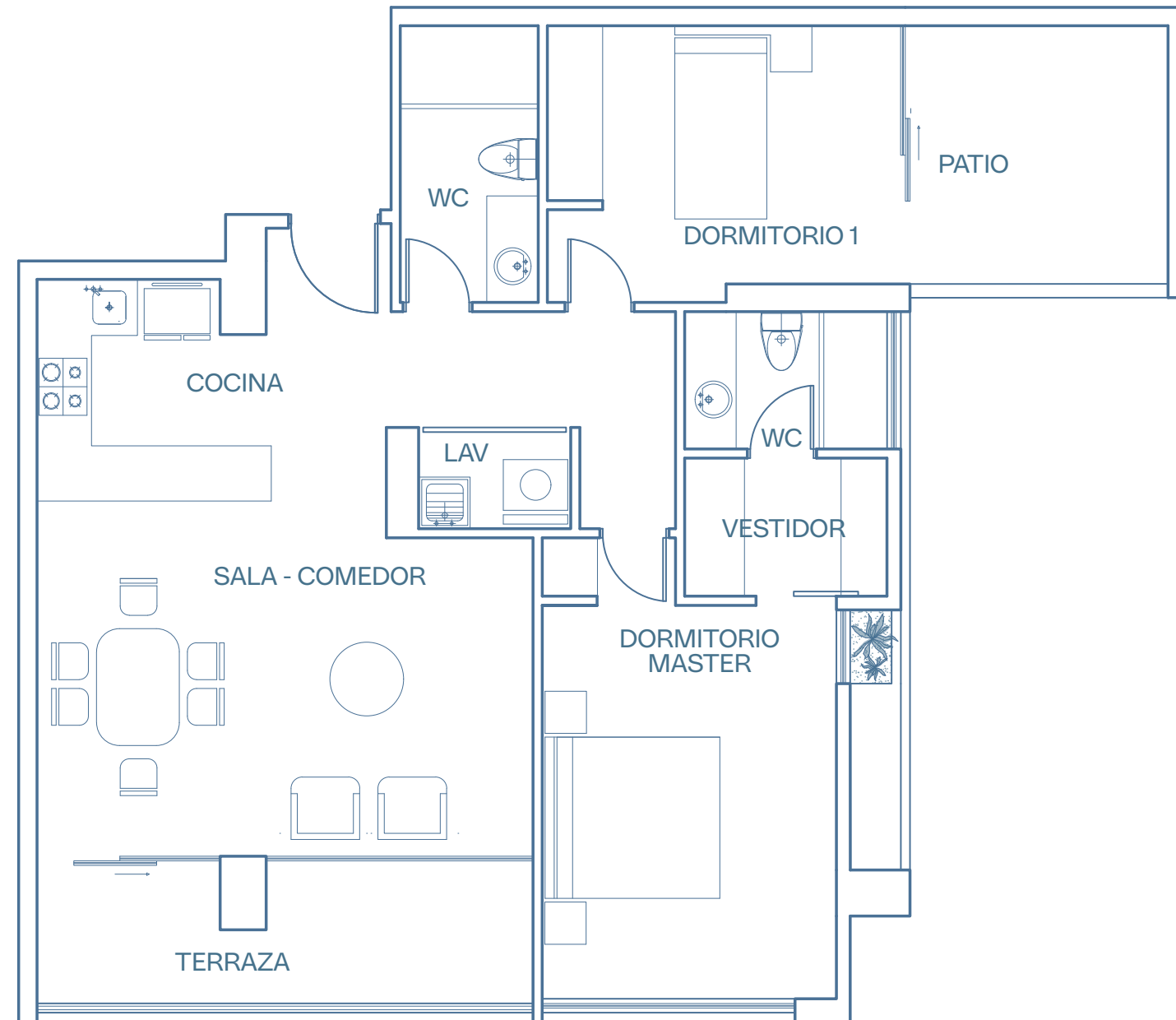
## DEPARTAMENTO TIPO 1B + PATIO

Departamento 83.20 m<sup>2</sup> + Patio 37.23 m<sup>2</sup>



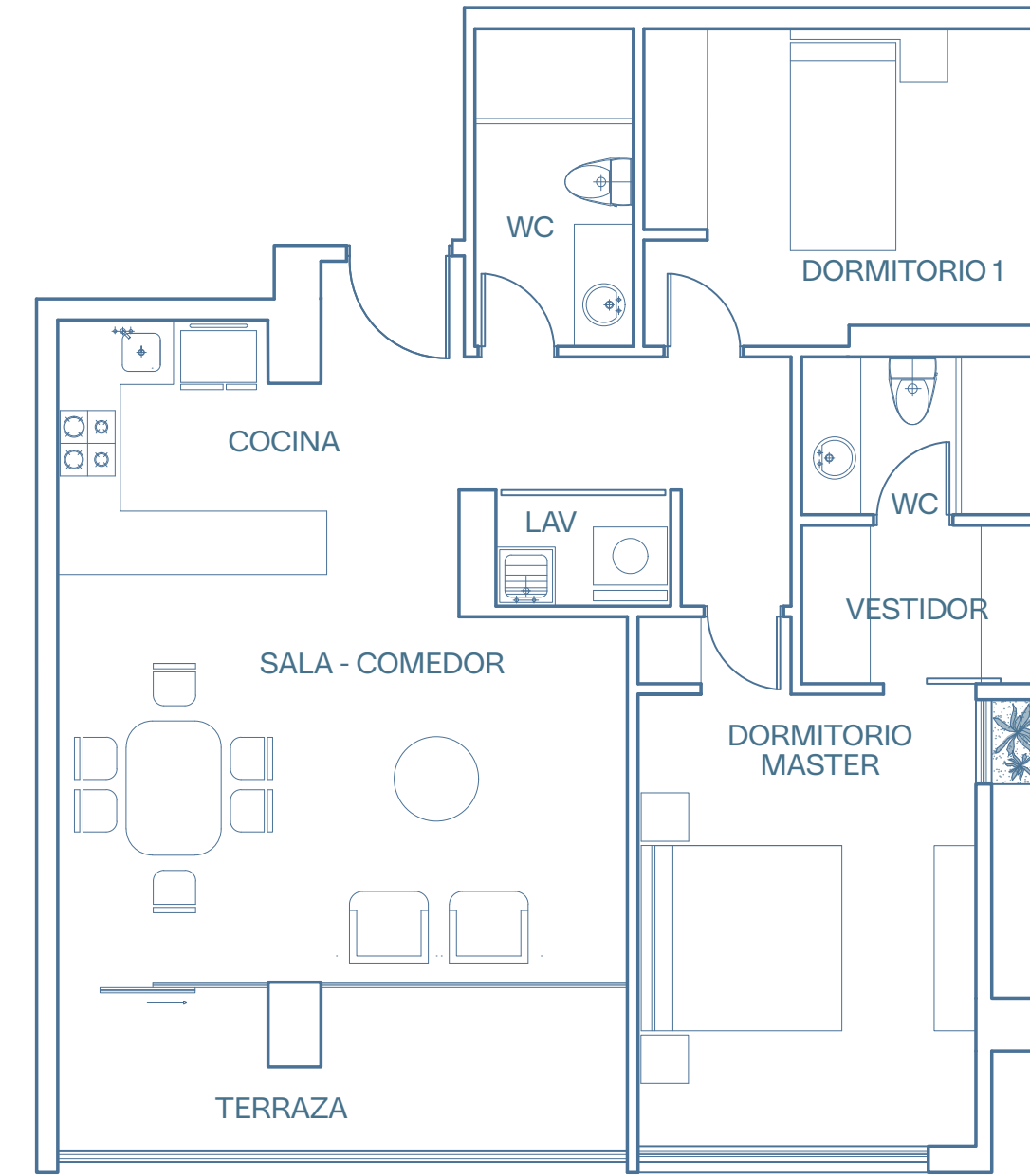
## DEPARTAMENTO TIPO 1B

Departamento 83.20 m<sup>2</sup> + Terraza 7.04 m<sup>2</sup>



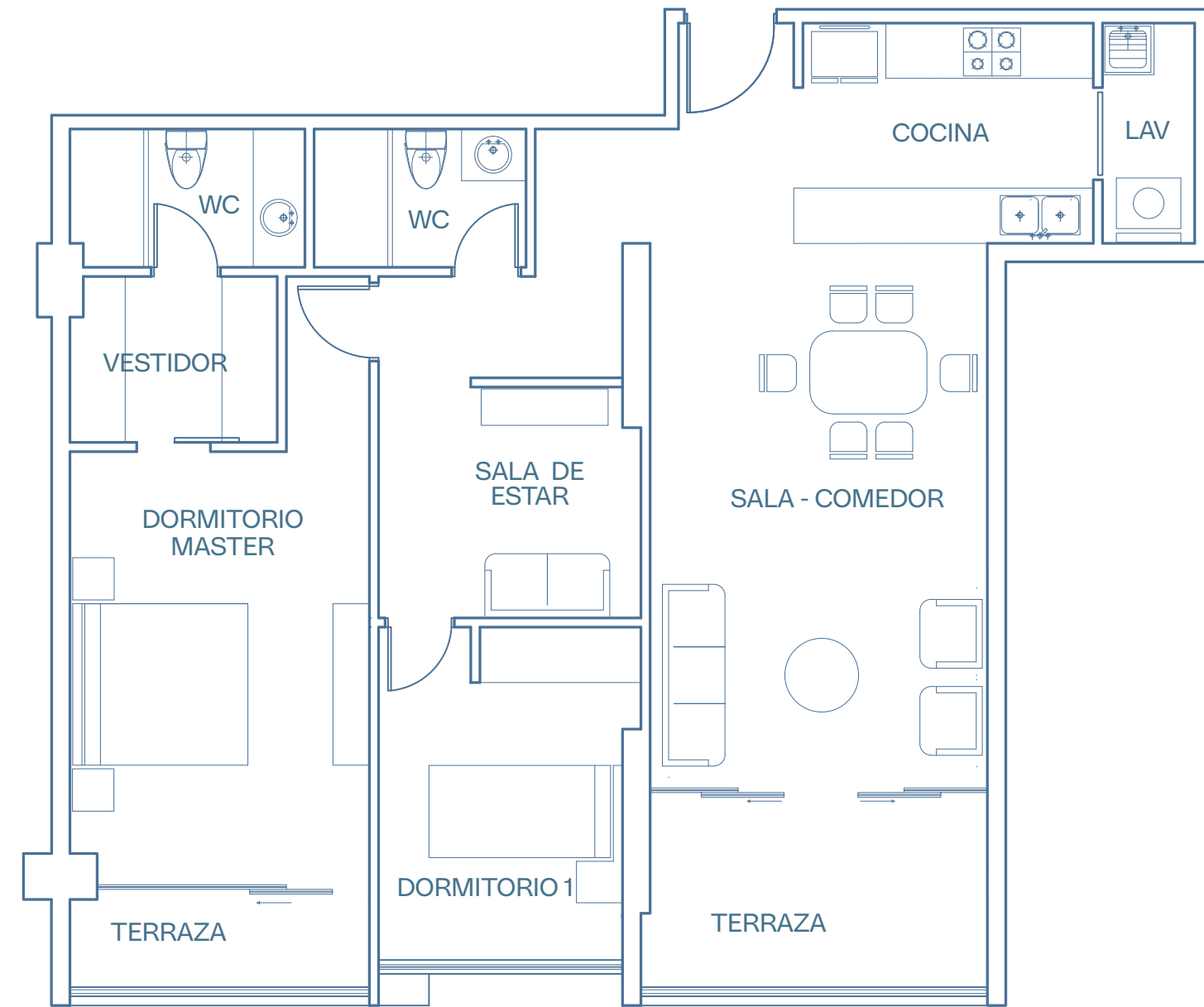
## DEPARTAMENTO TIPO 2B + PATIO

Departamento 81.77 m<sup>2</sup> + Terraza 10.01 m<sup>2</sup> + Patio 9.48 m<sup>2</sup>



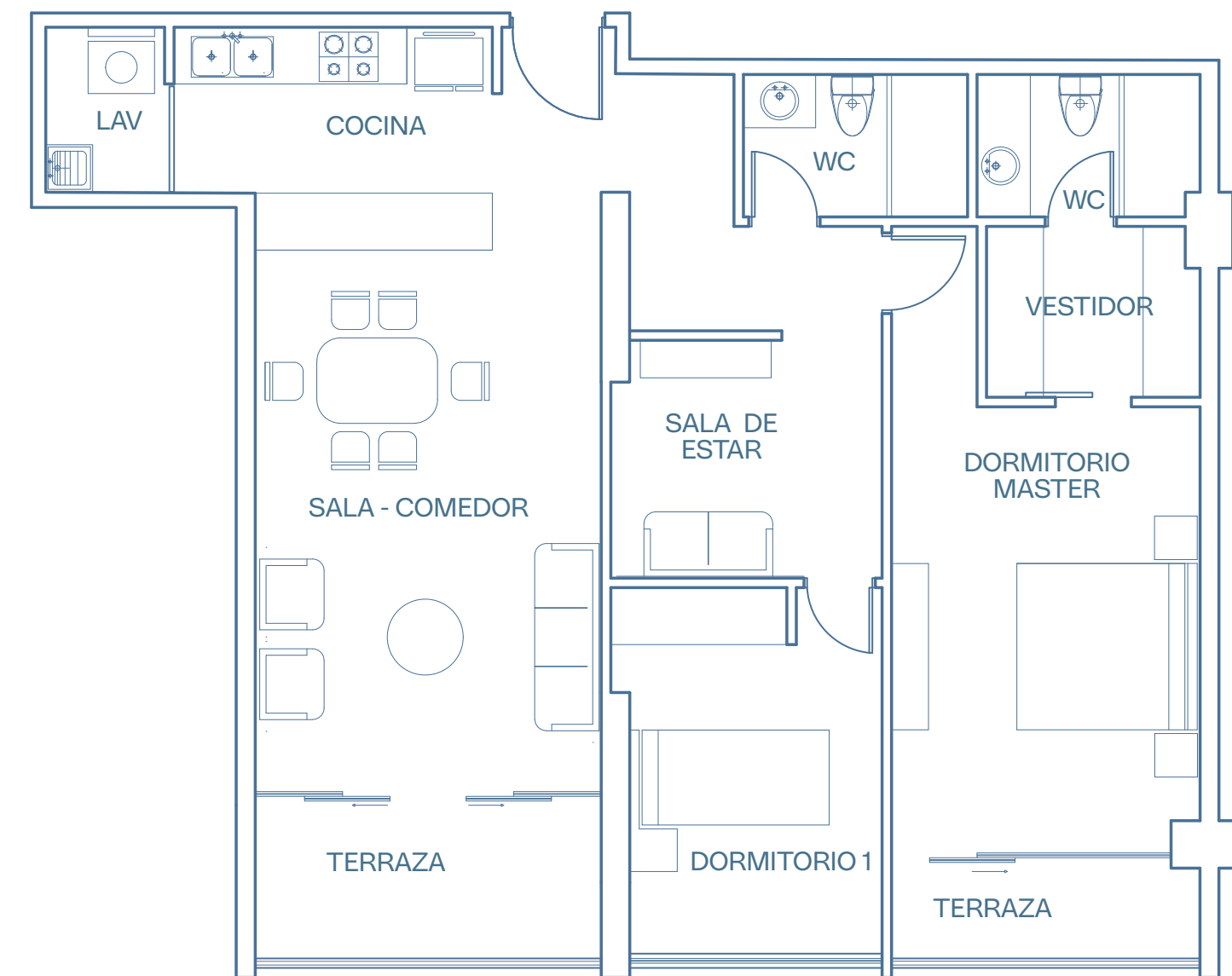
## DEPARTAMENTO TIPO 2B

Departamento 81.77 m<sup>2</sup> + Terraza 10.01 m<sup>2</sup>



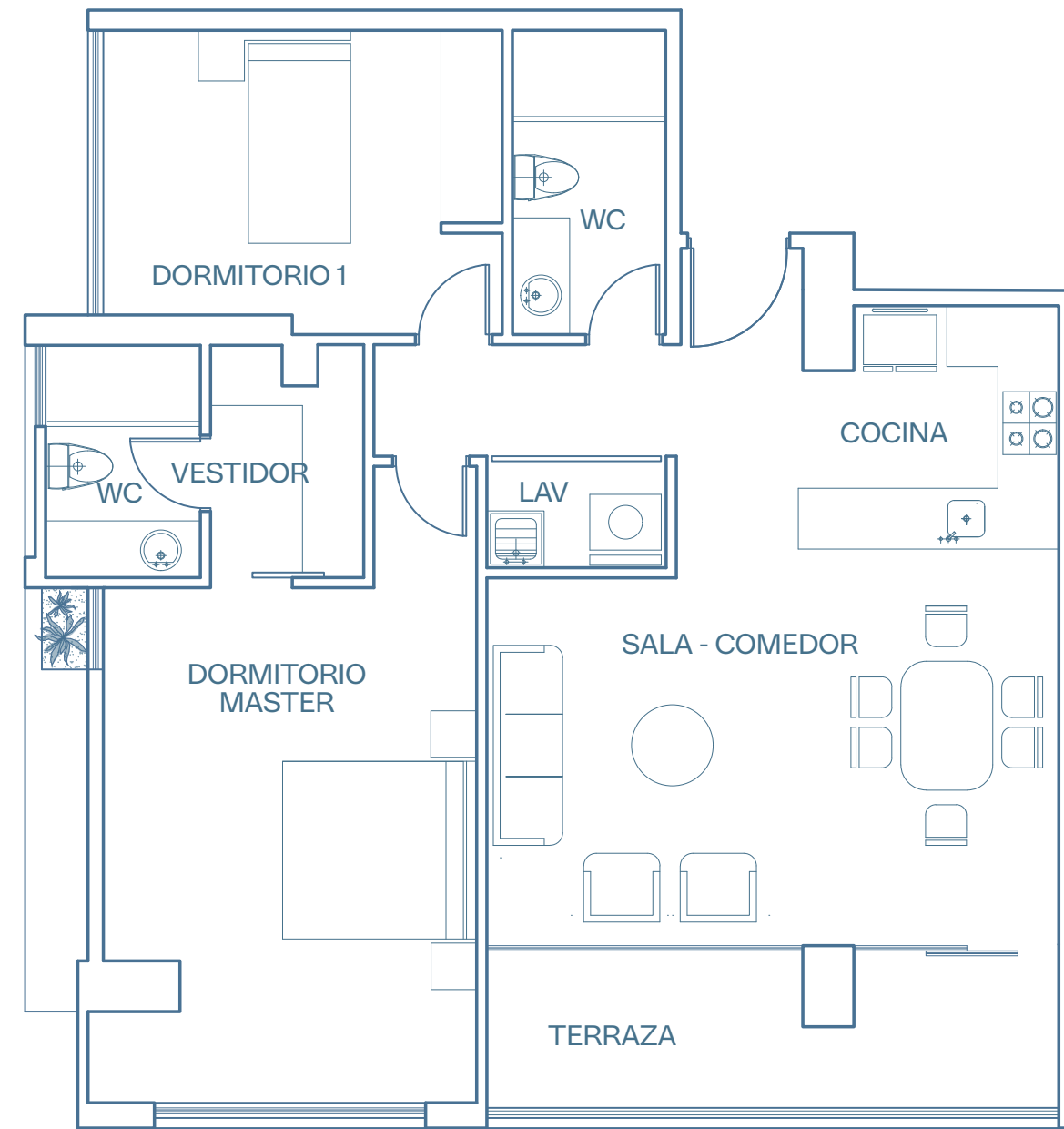
### DEPARTAMENTO TIPO 3B

Departamento 93.06 m<sup>2</sup> + Balcón 4.09m<sup>2</sup>+ Terraza 8.78m<sup>2</sup>



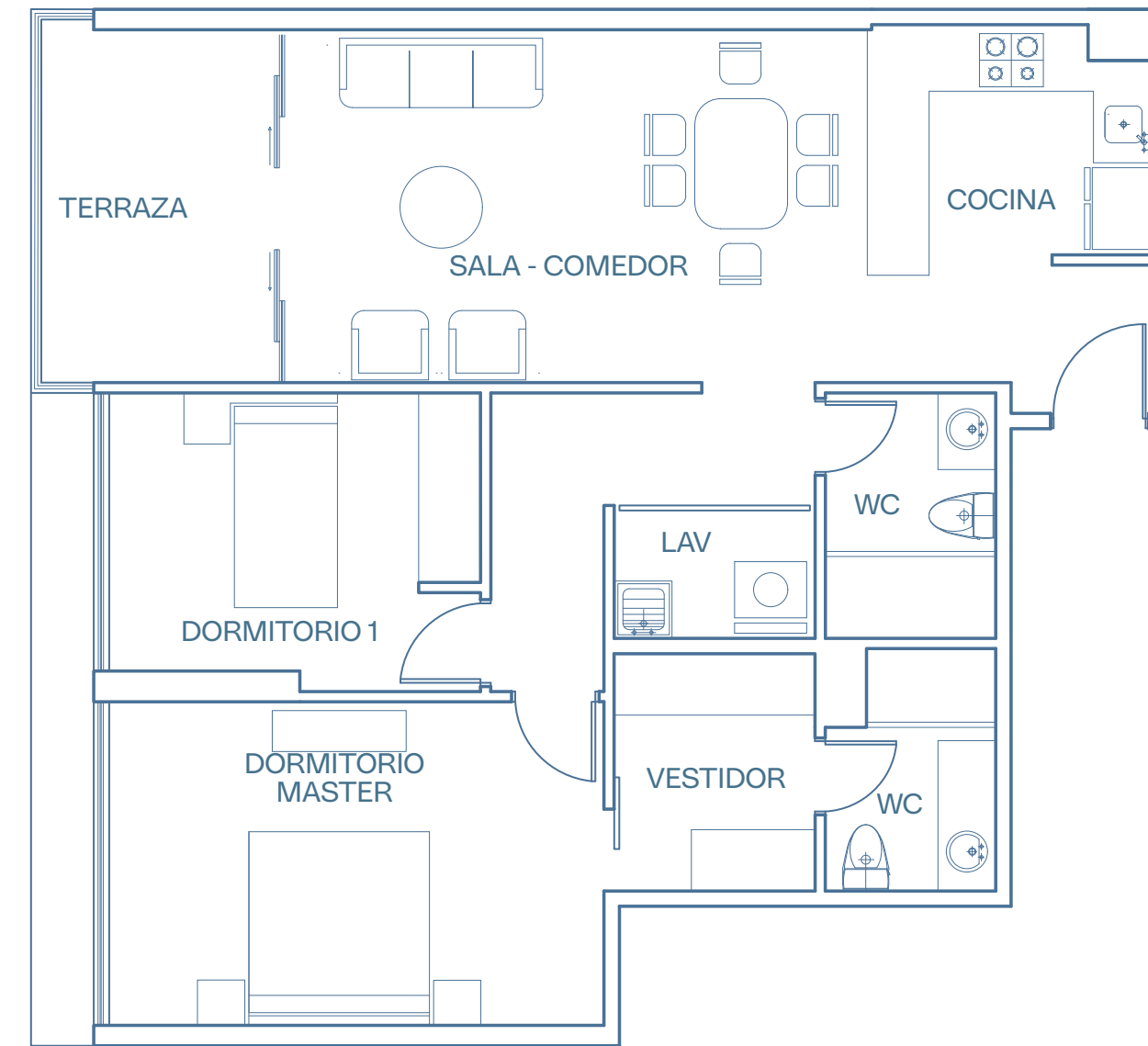
### DEPARTAMENTO TIPO 4B

Departamento 91.78 m<sup>2</sup> + Terraza 7.28m<sup>2</sup> + Balcón 4.09m<sup>2</sup>



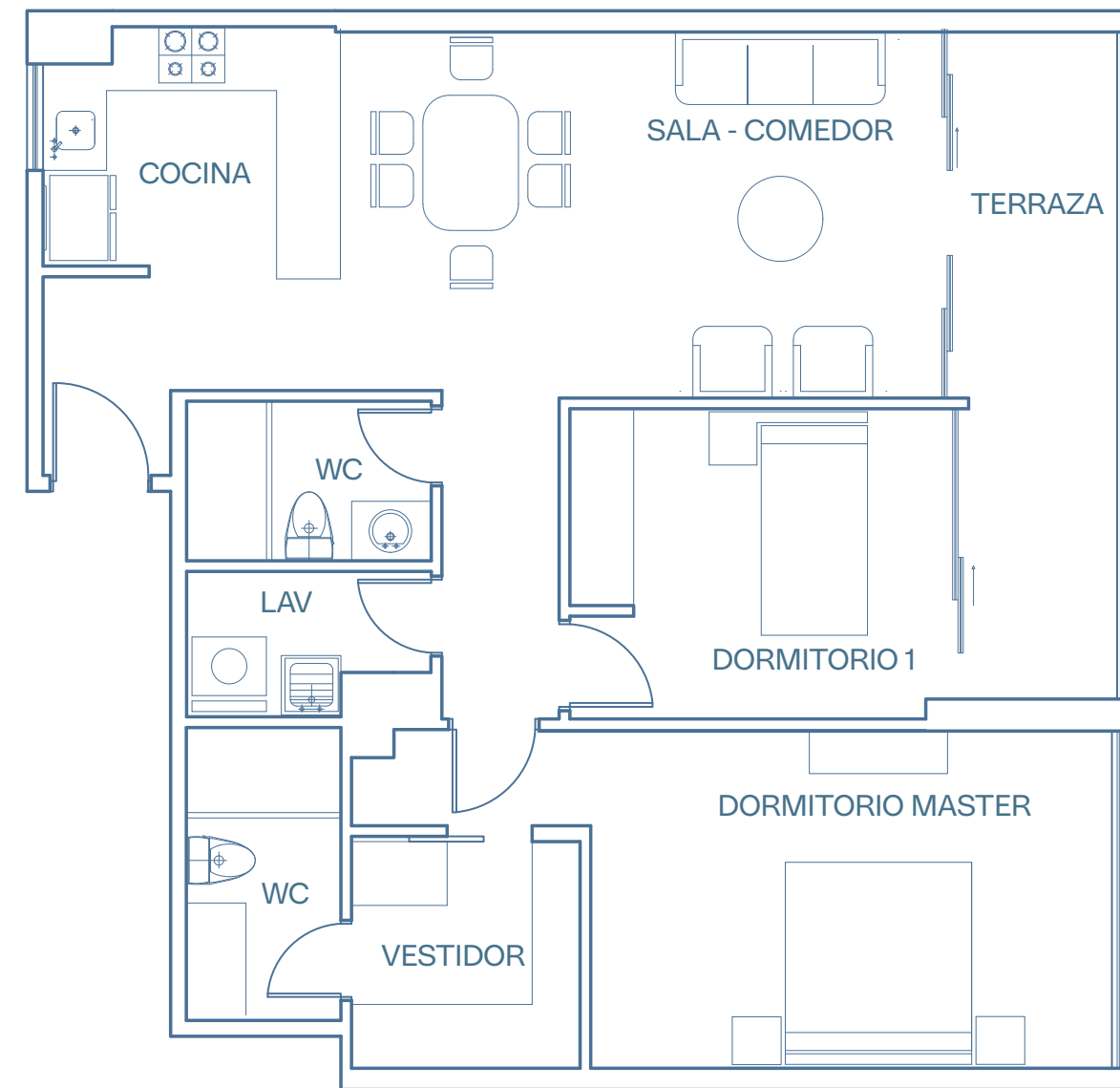
**DEPARTAMENTO  
TIPO 5B**

Departamento 86.69 m<sup>2</sup> + Terraza 10.44m<sup>2</sup>



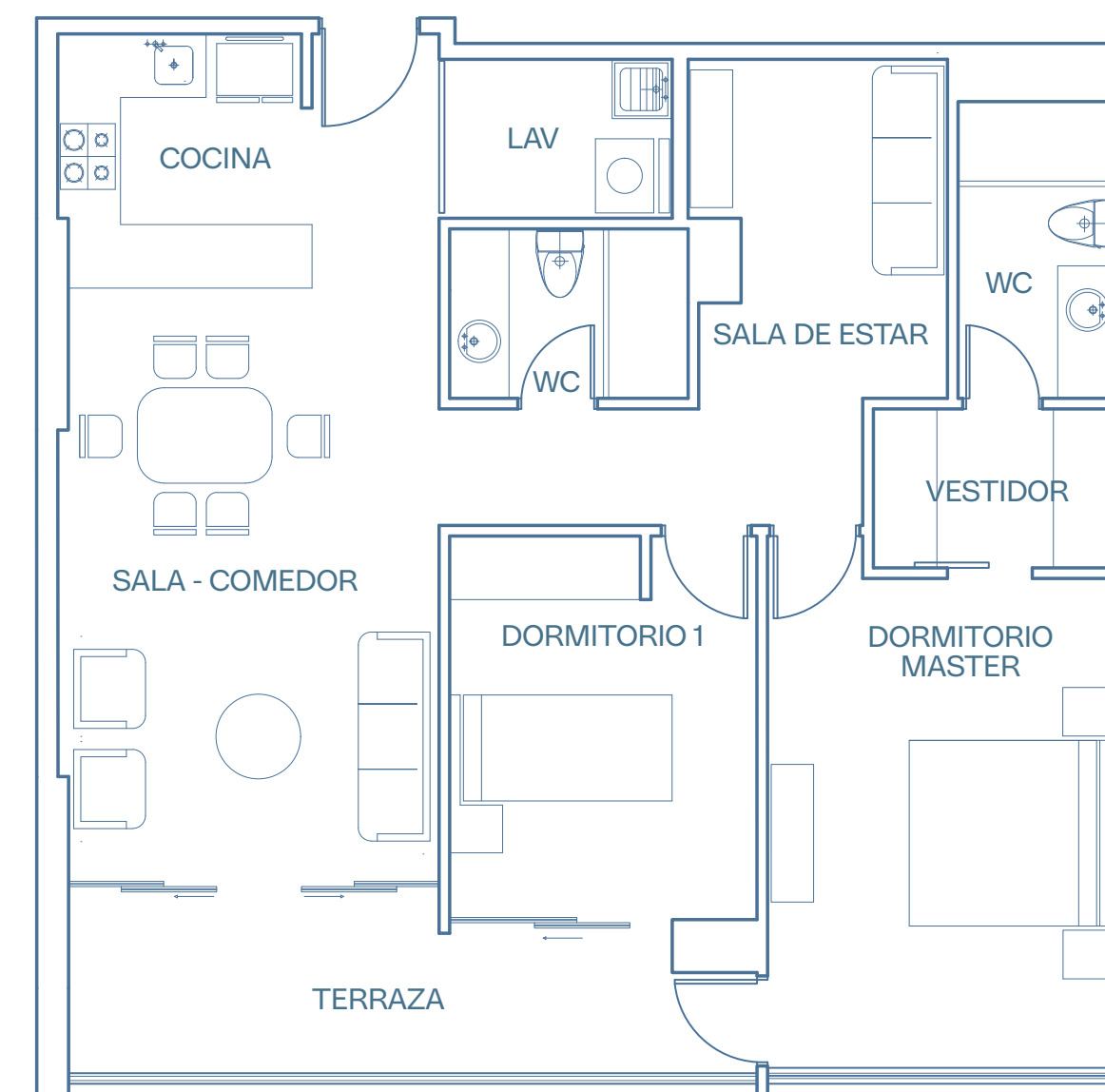
**DEPARTAMENTO  
TIPO 6B**

Departamento 82.70 m<sup>2</sup> + Terraza 9.23 m<sup>2</sup>



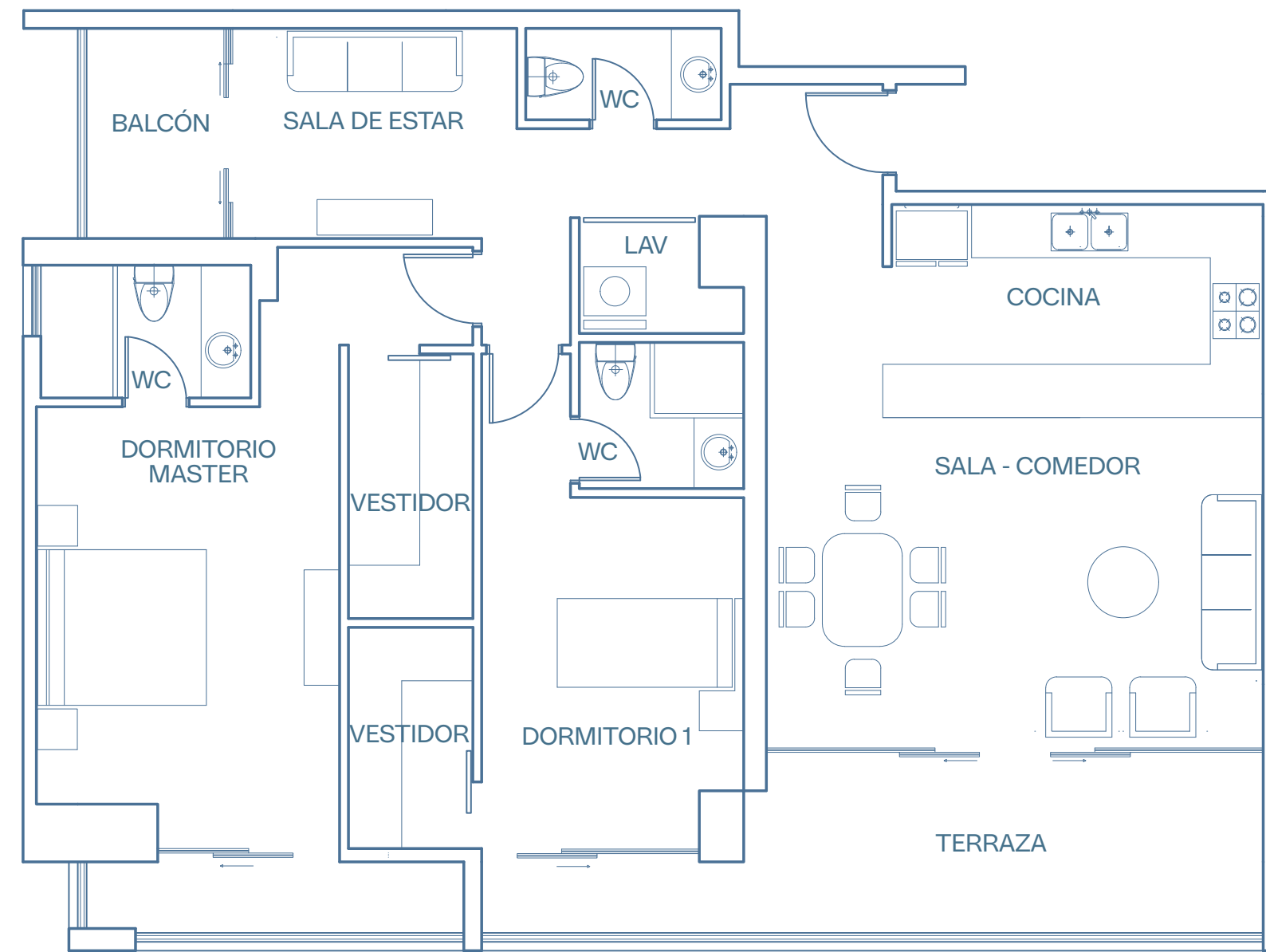
**DEPARTAMENTO  
TIPO 1A**

Departamento 83.88 m2 + Terraza 12.20 m2



**DEPARTAMENTO  
TIPO 3A**

Departamento 88.03 m2 + Terraza 12.40 m2




## DEPARTAMENTO TIPO 4A

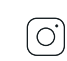
Departamento 108.03 m<sup>2</sup> + Balcón 5.23 m<sup>2</sup> +Terraza 17.42 m<sup>2</sup> + Balcón 4.51 m<sup>2</sup>



**HERPAYAL**  
CONSTRUCTORA

información y ventas  
099 796 8928

 [www.herpayal.com](http://www.herpayal.com)

 [@herpayal\\_constructora](https://www.instagram.com/herpayal_constructora)

 [herpayalconstructora](https://www.facebook.com/herpayalconstructora)

